



美しい日本を創造する  
ARCHITECTS STUDIO JAPAN

はじまりは、建築家との出逢い。



9/22 SAT ▶ 23 SUN

am 10:00 - pm 5:00 開催場所: 田辺市宝来町

# OPEN HOUSE

## 宝来町の平屋住宅

クライアントは道路拡幅により住み慣れた住まいを建て直すことを選択されました。ご高齢のクライアントは、平屋のシンプルな動線の家を希望され、限られた予算で何が可能か、決して派手でもなく、豪華でもなく、クライアントが希望されたシンプルな平屋の家になりました。協力業者さんが頑張ってくれたおかげで住みやすい3LDKが完成しました。皆様是非ご来場ください。

中道 哲也



詳細は裏面をご覧ください

# はじまりは、建築家との出逢い。

## 家づくりの専門家とチームでつくる家。

今、テレビで大人気のリフォームを中心とした快適情報番組。

あなたが、新築・増改築をお考えでしたら、テレビのような夢の家づくりにチャレンジしてみても如何でしょうか。

それは、すべて建築家との出逢いからはじまります。

しかし、建築家はどのように選ぶの？建築家の家は高いのでは？

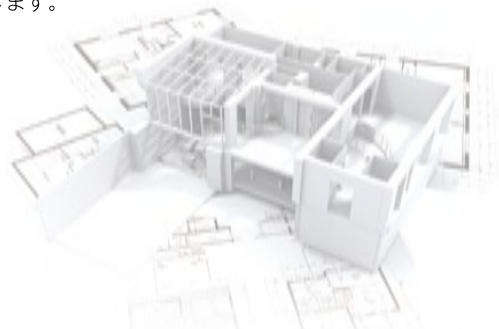
そんなあなたにアーキテツ・スタジオ・ジャパン 紀伊・田辺スタジオは、建築家選びから建物完成まで、抜群のコストパフォーマンスと想像力をついやし、お手伝いさせていただきます。

もちろん土地探しもお手伝いいたします。一流の建築家との家づくりは、

それぞれのライフスタイルを活かした匠の技が際立ちます。

さあ、あなたも「宝来町の平屋住宅」OPEN HOUSEで

匠の技にふれてみませんか。



### GALLERY [ 施工例 ]



Architect

中道 哲也 TETSUYA NAKAMICHI

建築は自由であること、不自由からは良い建築は生まれません。自由な中から何が可能かいつも精一杯取り組みます。

株式会社スタジオパトスリー

<http://stpt3.com/>

1963年 7月 和歌山県生まれ  
1989年 1月 設計事務所勤務後、中道建築設計事務所設立  
1992年 1月 限会社サンクリエーション、共同で設立  
2004年 1月 デザインオフィス・スタジオパトスリー設立  
2011年 7月 和歌山事務所設立  
2011年10月 株式会社スタジオパトスリーに法人化

## 宝来町の平屋住宅 OPEN HOUSE


今回の内覧会場は、お施主様のご厚意により、実際に建てられた住宅をお借りして催しております。また現場近隣にて駐車場 **P** をお借りしておりますので、お気軽にお越しくださいませ。



  
ARCHITECTS STUDIO JAPAN  
[www.asj-kiitanabe.jp](http://www.asj-kiitanabe.jp)

**KII-TANABE STUDIO**

アーキテツ・スタジオ・ジャパン 紀伊・田辺スタジオ  
【株式会社リビング建築工房】  
〒646-0026 和歌山県田辺市宝来町14番24号  
TEL 0739-22-2133 FAX 0739-22-2122  
営業時間 / 9:00 ~ 水曜定休

 **0800-200-3205**

