

完成内覧会開催 4/25^土・26^日

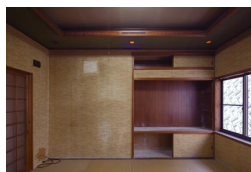
11:00
▼
17:00

せん きゅう さん ぞう
泉久山荘

renovation at. 有田川町長谷川



BEFORE



有田川町のみかん畑に囲まれた
東西方向に長い約200坪の敷地に建つ
和風住宅のリノベーション工事

建築家とのリノベーション
無料相談会 同時開催

詳細は裏面をご覧ください



4/25(土)・26(日)

11:00
17:00

泉久山荘

renovation at. 有田川町長谷川

完成内覧会開催

同時開催 / 建築家とのリノベーション 無料相談会



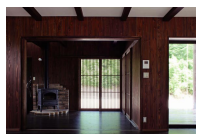
Architect



川上 竜人 / かわかみ設計室

1976年 岡山市生まれ
1998年 九州産業大学工学部建築学科 卒業
2010年 かわかみ設計室 設立

Works



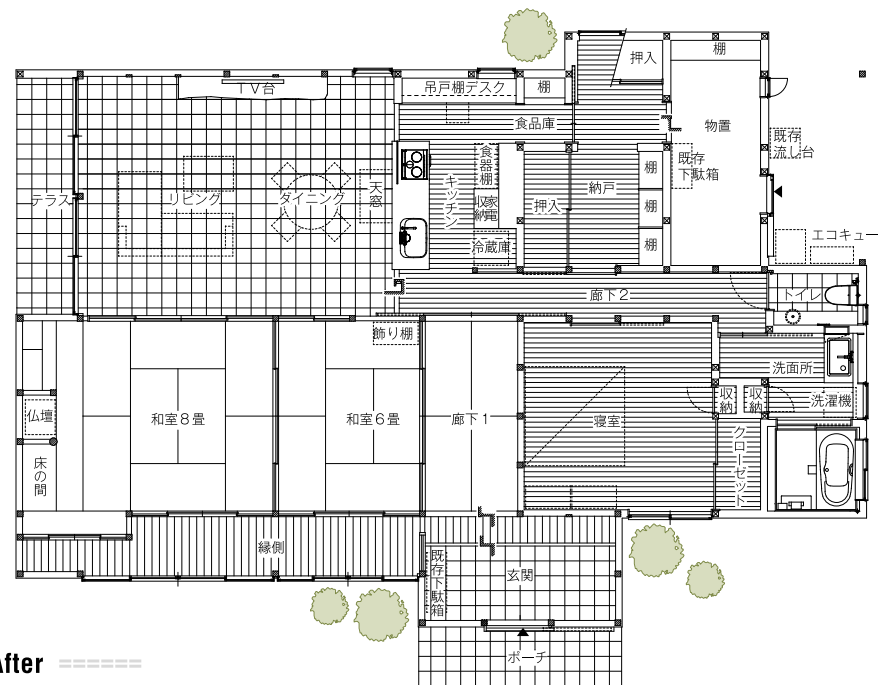
駐車場は台数に限りがございます。誘導看板を目印に、乗り合わせの上ご来場ください。近隣の方のご迷惑になりますので、路上駐車は固くお断り致します。

有田川町のみかん畑に囲まれた、東西方向に長い約200坪の敷地に建つ和風住宅のリノベーション工事です。

約50坪の母屋と離れが二棟建っており、庭はほとんどない状態でした。離れを一棟解体することにし、母屋ともう一棟の離れとの空間を中庭になるようにしました。

母屋のリビングは中庭側に配置し、そこに大きな窓を設けることでリビングと中庭が繋がります。中庭と繋がることで、空間的に広がりが出るとともに、光・風・緑を感じることができます。

古い建具や蔵戸を再利用し、以前は天井の上部に隠れていた大きな梁を見せることにより新しくも深みのある空間を実現しました。



Before > After

次回イベントのお知らせ

5/9(土)・10(日) 『MAH みなべA邸』
完成内覧会
at. 日高郡みなべ町埴田

6/20(土)・21(日) 第18回 建築家展
at. 和歌山県立情報交流センターBig・U

お問い合わせ
資料請求は

KII-TANABE STUDIO
アーキテツクススタジオ・ジャパン [阪伊田辺スタジオ]



デザイン コンストラクション
株式会社 リビング建築工房

〒646-0026 和歌山県田辺市宝来町14番24号 mail:info@asj-kiitanabe.jp
TEL 0739-22-2133 FAX 0739-22-2122 営業時間 / 9:00~ 定休日 / 水曜日、第1・3火曜日

www.asj-kiitanabe.com
f リビング建築工房



0800-200-3205

建設業許可/和歌山県知事許可(般-22)第16033号
宅建業許可/和歌山県知事許可(1)第3674号
全日本不動産協会会員 【広告有効期限:平成27年4月26日】