



美しい日本を創造する
ARCHITECTS STUDIO JAPAN

「熊野の平屋」

[開催場所]熊野市金山町

OPEN HOUSE

4/13 sat 11:00-17:00 · 14 sun 10:00-16:00

熊野の山中、緑豊かな敷地に建つ、4人家族のための家です。

焼き杉の外観をもつ木造りの家は、山の傾斜になじむ様、東西に細長い平屋建てとし、どの部屋からも豊かな緑を望むことができます。

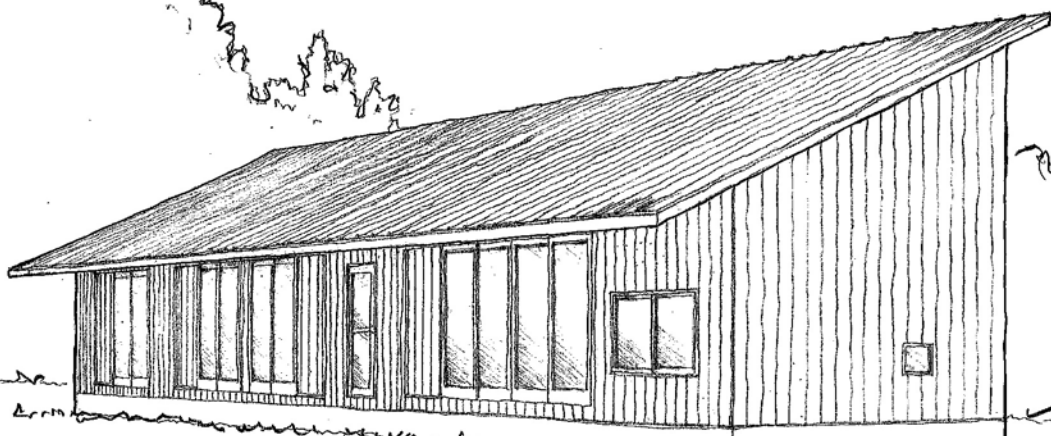
家族のつどう居間にはストープがあり、表しの梁が力強い木の安心感とぬくもりを演出しています。方流れの屋根を景色のよい北側に

向かって低くし、そちら側に大きな開口を取ること、落ち着いた雰囲気となり、やさしい光を室内におとします。

居間の横の茶室は、間仕切りを開け閉めすることで、居間と一体として使うことも、こもった空間として使うことも可能です。

また、2室の子供室は将来一体として使うこともできるようにすることで、家族の成長に家が寄り添う工夫を凝らしました。

福田浩明



Architect
福田浩明 HIROAKI FUKUDA

家族が苦楽を共にし、生活するための棲家です。大切なのは暮らしが楽しくなるような、ほっこりできる居心地の良い居場所造りと考えます。それは、人の心身にとても優しく棲家に溶け込む自然素材と、プランニング、住み手の強い思いによって造り上げられます。

日本の気候を感じられる棲家と一緒に造っていきたいと思います。

- 1975年 3月 岡山県立総社高等学校 卒業
- 1979年 3月 京都工芸繊維大学工学部住環境学科 卒業
- 1979年 4月 株式会社汎建築研究所 入社
- 1980年 4月 株式会社生活空間計画事務所 入社
- 1986年 4月 なんばデザイナー学院 講師
- 1987年 7月 美建・設計事務所 入所 石井修氏に師事
- 1992年 7月 株式会社内藤建築設計事務所 入社
- 1994年10月 福田建築工房 設立
- 1997年 4月 兵庫科学技術専門学校 講師

福田建築工房

<http://homepage2.nifty.com/f-koubou/>

詳細は裏面をご覧ください

OPEN HOUSE

「熊野の平屋」

[開催時間] 10:00-16:00 [開催場所] 熊野市金山町

今回の内覧会場は、お施様のご厚意により、実際に建てられた住宅をお借りして催しております。当日は案内看板を頼りにお気をつけてお気軽にお越しくださいませ。駐車場は付近にご用意しております。詳しくはスタッフにお問い合わせくださいませ。心よりお待ちしております。



GALLERY [施工例]

※写真はイメージです



先着限定5組

大改造!! 劇的ビフォーアフター、住人十色等、メディアで活躍する匠たちによる提案

熊野市の竣工
キャンペーン

プランニングコース

通常価格 ~~30,000円~~ ▶ **無料!**

Planning Course

スタッフによる説明とご相談

ASJアカデミーお申し込み

ASJ登録建築家を1名選択(約2,000人)

プレゼンテーション・プラン提案

仕様の仮決め

コストの確認



納得がいくまで繰り返せます

建築家との相性/プラン/概算見積もり

スタジオとのコミュニケーション

※建築家移動費無料
※建築家の変更料無料
※期間の限定はありません

4/19 sat · 20 sun

10:00
16:30

「ナカマロのイエ」
田辺市中万呂

OPEN HOUSE

第11回

未来をのぞく住宅展

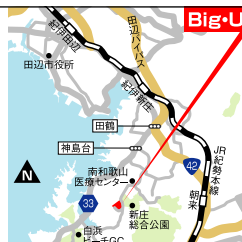
5/18 sat · 19 sun

2013

11:00
18:00

10:00
18:00

和歌山県立情報交流センター
Big・U 多目的ホール



7月:新宮市下田 完成内覧会開催予定 9月:新宮市浮島 完成内覧会開催予定

ARCHITECTS STUDIO JAPAN
www.asj-kiitanabe.jp

KII-TANABE STUDIO

アーキテツ・スタジオ・ジャパン 紀伊・田辺スタジオ
[株式会社リビング建築工房]
〒646-0026 和歌山県田辺市宝来町14番24号
TEL 0739-22-2133 FAX 0739-22-2122
営業時間/9:00~ 水曜定休

0800-200-3205

