



はじまりは、建築家との出逢い。

OPEN HOUSE

「湯浅のコートハウス」

今回の建築家と一緒に造り上げた家は、
周囲からの視線が気になる西側接道の敷
地での計画でした。

外壁と一体化した塀によって外部からの
視線を遮り、内部では建物と外部の領域
が曖昧な造りによって、室内と中庭が有
機的につながり、外光や風を感じる気持
ち良い空間が広がります。窓が全く見え
ない西日に映える印象的形態のファサ
ードが、ランドマークとして道行く人々の
気持ちを高揚させることになれば嬉しい
と思っております。

平岡孝啓

3/17 SAT ▶ 18 SUN

am10:00—pm5:00 有田郡湯浅町湯浅1830-4

詳細は裏面をご覧ください

はじまりは、建築家との出会い。

家づくりの専門家とチームでつくる家。

今、テレビで大人気のリフォームを中心とした快適情報番組。

あなたが、新築・増改築をお考えでしたら、テレビのような夢の家づくりにチャレンジしてみても如何でしょうか。

それは、すべて建築家との出会いからはじまります。

しかし、建築家はどのように選ぶ？建築家の家は高いのでは？

そんなあなたにアーキテツ・スタジオ・ジャパン 紀伊・田辺スタジオは、建築家選びから建物完成まで、

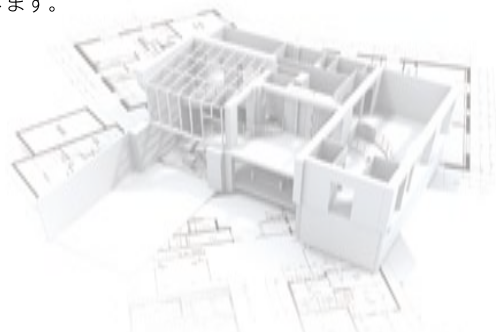
抜群のコストパフォーマンスと想像力をついやし、お手伝いさせていただきます。

もちろん土地探しもお手伝いいたします。一流の建築家との家づくりは、

それぞれのライフスタイルを活かした匠の技が際立ちます。

さあ、あなたも「湯浅のコートハウス」OPEN HOUSEで

匠の技にふれてみませんか。



GALLERY



※写真はイメージです



Architect
平岡 孝啓
Takahiro Hiraoka



Architect
平岡 美香
Mika Hiraoka

- 2000年 平岡建築デザイン 一級建築士事務所 共同設立
- 2004年 アイカリフォームデザインコンテスト 優秀賞
- 2005年 第22回住まいのリフォームコンクール 優秀賞
- 2006年 日本建築家協会 優秀建築選2005選出
- 2009年 京都デザイン賞
- 2007年 「和/空間BEST100」掲載「西中島の茶室」
- 2008年 商店建築増刊「クリニック&オフィス」に、2医院掲載
- 2009年 毎日放送「住人十色」放映「さくら舞台の家」
- 2010年 モダンリビング「西吉野の柿つくりの家」
- 2011年 My House100選 vol.8「さくら舞台の家」

「湯浅のコートハウス」 OPEN HOUSE

今回の内覧会場は、お施主様のご厚意により、実際に建てられた住宅をお借りして催しております。また現場近隣にて駐車場 **P** をお借りしておりますので、お気軽にお越しくださいませ。




ARCHITECTS STUDIO JAPAN
www.asj-kiitanabe.jp

KII-TANABE STUDIO

アーキテツ・スタジオ・ジャパン 紀伊・田辺スタジオ
【株式会社リビング建築工房】
〒646-0026 和歌山県田辺市宝来町14番24号
TEL 0739-22-2133 FAX 0739-22-2122
営業時間 / 9:00～ 水曜定休
0800-200-3205

